

Défi Atlas Culture

Restitution 16.06.2021



**MINISTÈRE
DE LA CULTURE**

*Liberté
Égalité
Fraternité*



Edwige Millery

Livia Ribeiro

Camille Canaple

Atlas Culture

Comprendre les dynamiques culturelles territoriales

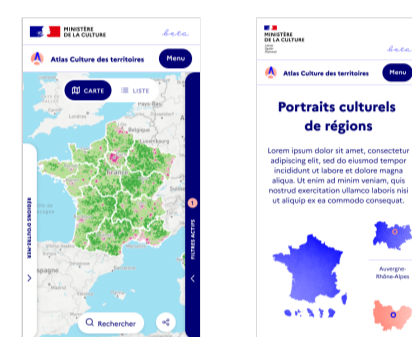
Le défi

L'Atlas Culture des territoires est une initiative pour **partager la connaissance de la vie culturelle** en France : lieux et offre, dépenses publiques, politiques publiques, entreprises et emploi.

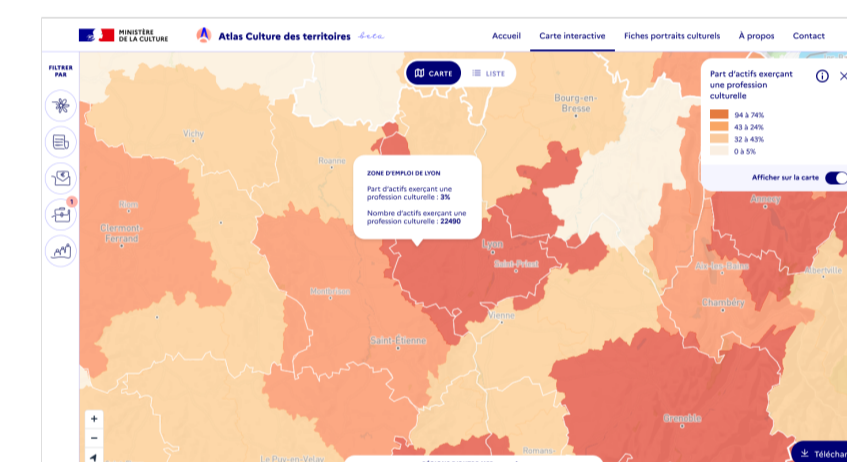
Disponibles de la commune à la région, les données sélectionnées sont destinées à **éclairer les stratégies territoriales** d'aménagement culturel et à **favoriser le dialogue** et la coopération entre les acteurs du secteur.

La solution atlasculture.fr

Version mobile



Carte interactive



et bientôt de la dataviz

Fiches portraits de région



Bonne nouvelle : le défi continue jusqu'à décembre 2021, avant son internalisation au ministère !



atlasculture@culture.gouv.fr

L'Atlas Culture des territoires est réalisé par le département des études, de la prospective, des statistiques et de la documentation du ministère de la Culture et lauréat du programme Entrepreneurs d'intérêt général.



100

variables soit plus de 100.000 données ouvertes et issues de 15 sources pour la version beta

40

futurs usagers impliqués dans des entretiens et tests du prototype

10

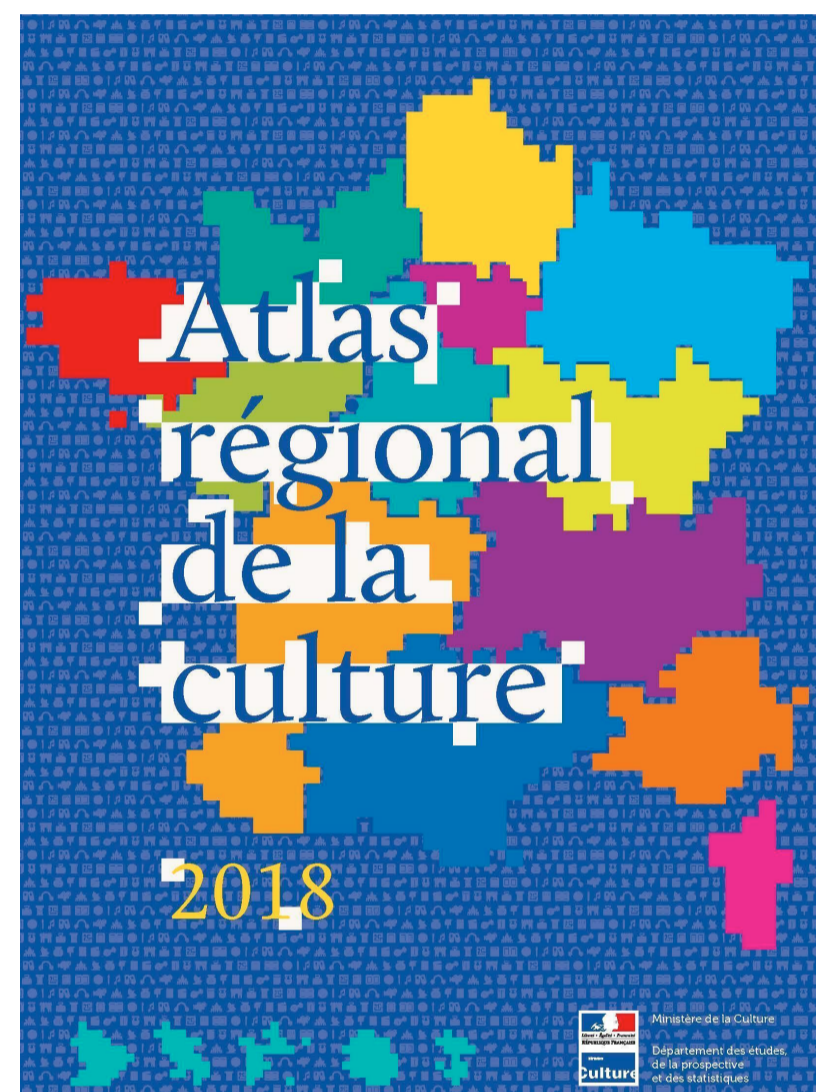
ateliers de co-conception avec les chargés d'étude du service statistique



Cadre de travail



Un défi lauréat du programme Entrepreneurs d'intérêt général



La problématique

L'Atlas régional de la culture : une publication de référence réalisée par le département des études, de la prospective, des statistiques et de la documentation du ministère de la Culture (Deps-doc) mais dont le format de 250 pages limite le croisement, l'articulation et la lisibilité des données.



UNE ÉQUIPE PLURIDISCIPLINAIRE



Lívia Ribeiro

Développeuse
Entrepreneure d'intérêt général



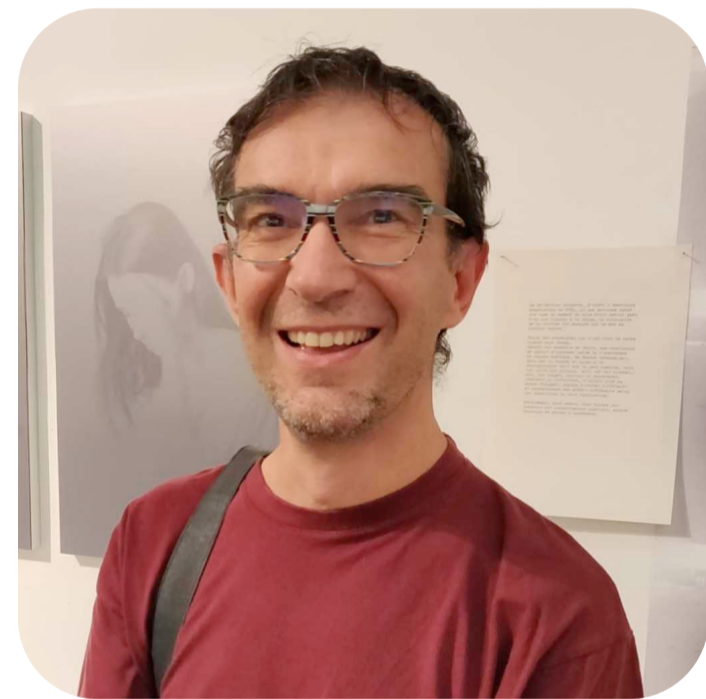
Camille Canaple

Designer
Entrepreneure d'intérêt général



Edwige Millery

Responsable des éditions du Deps
Mentor du défi



Ludovic Bourles

Chargé d'études au Deps



**Jean-Cédric
Delvainquière**

Chargé d'études au Deps



Marc Henninger

Chargé d'études au Deps



Léa Tholozan

Chargée d'études au Deps

LES MENTORS DE HAUT NIVEAU



Romain Delassus

Chef du service numérique
du ministère de la Culture



Loup Wolff

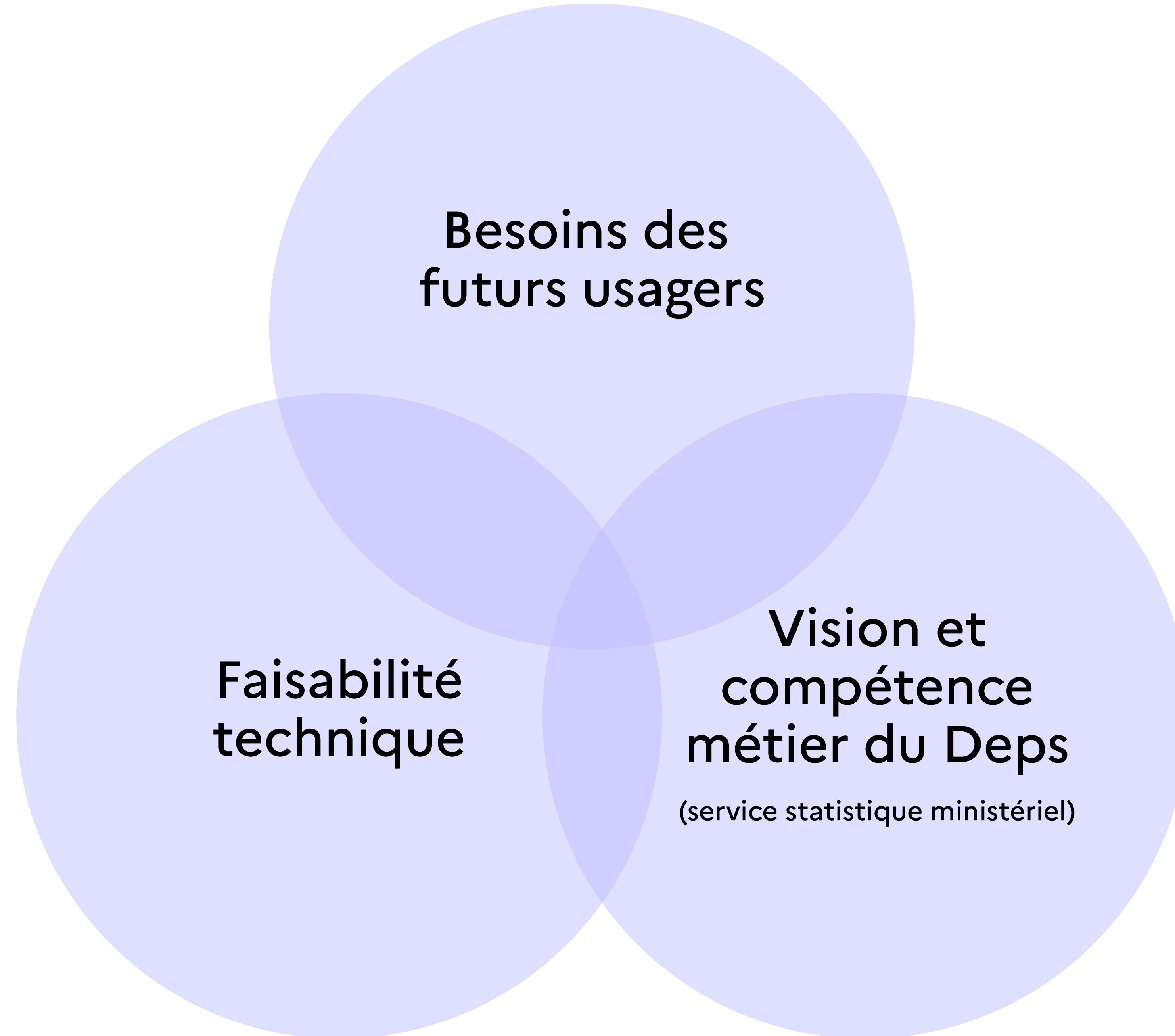
Chef du Deps et
administrateur de l'Insee

Deps : Département des études, de la prospective, des statistiques et de la documentation du ministère de la Culture

L'ÉCOSYSTÈME DU DÉFI



Approche



Étapes clés

Septembre 2020

Novembre 2020

Décembre 2020

Décembre 2021

COMPRÉHENSION

- Analyse de l'écosystème
- Recherche documentaire
- Entretiens utilisateurs

IDÉATION

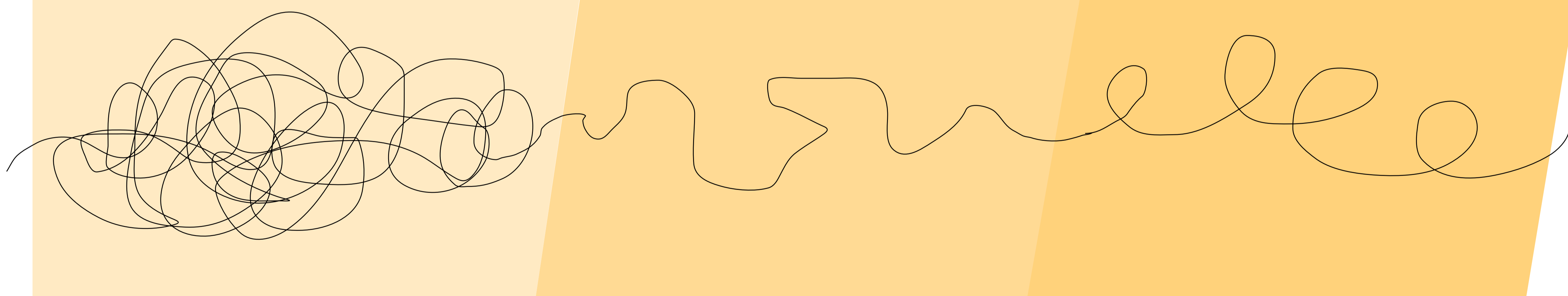
- Ateliers de co-conception
- Définition du périmètre

IMPLÉMENTATION

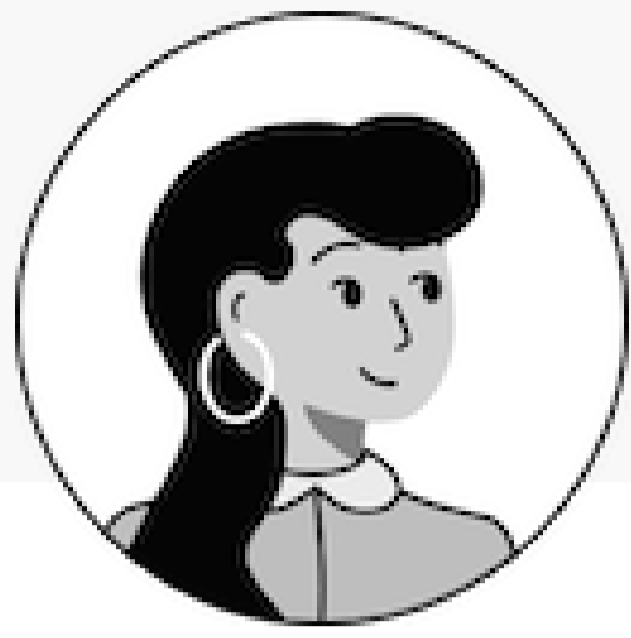
- Prototypage et tests
- Développement technique
- Amélioration continue

PÉRENNISATION

Internalisation
au ministère



Enseignements de la phase de compréhension



Responsables de la culture, élues et élus en services déconcentrés et collectivités territoriales

Cas d'usage

Croiser des données pour identifier les besoins territoriaux, savoir où appuyer les efforts

Illustrer des notes pour les conférences budgétaires, des projets de labellisations, etc.

Rendre compte de son action auprès des services centraux, de la préfecture, etc.

Voir les évolutions, prendre le pouls du secteur, se situer par rapport aux autres territoires

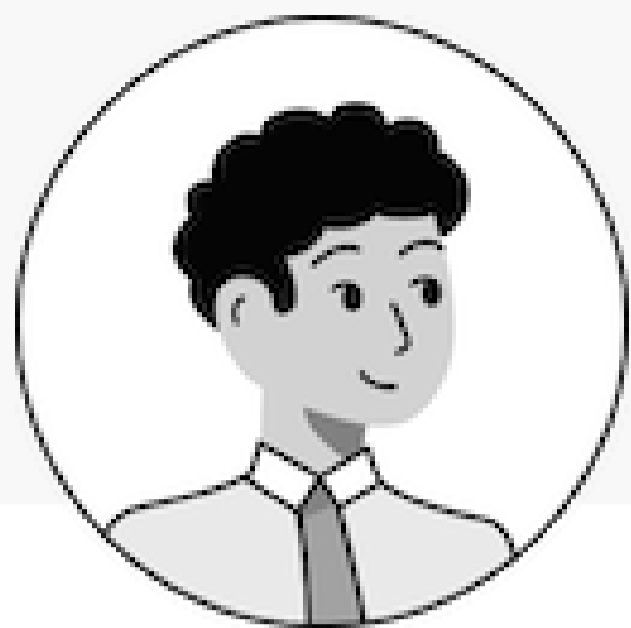
Acquérir une connaissance et une compréhension du territoire à la prise de poste

Opportunités (ce à quoi l'atlas pourra contribuer)

Partager un référentiel commun d'informations sur le champ des politiques culturelles, **pour favoriser la communication et la coopération**

Proposer une vue d'ensemble des dynamiques culturelles, **complémentaire de la connaissance et des études précises du terrain**

Contribuer à l'acculturation sur les sujets de la **donnée** et de l'ouverture des données



Chargées et chargés d'études en observatoires et agences culturelles territoriales

Cas d'usage

Réutiliser des données dans le cadre de la production d'études ou vérifier des ordres de grandeur

Repérer la méthodologie, le choix des données et croisements, pour s'en inspirer

Aider à l'instruction des décisions relatives aux soutiens accordés aux acteurs et à l'aménagement culturel du territoire

Créer des outils de compréhension destinés aux acteurs culturels, aux institutions et aux collectivités

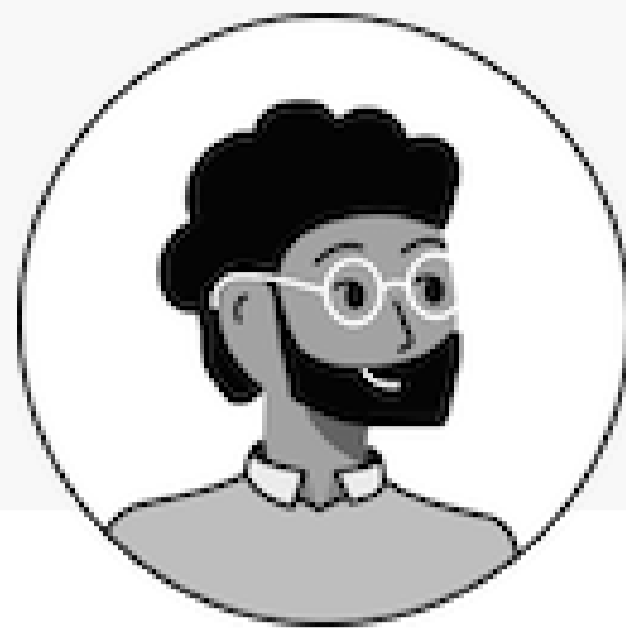
Disposer d'un baromètre des données culturelles, suivre les évolutions et comparer

Opportunités (ce à quoi l'atlas pourra contribuer)

Appuyer la démarche de décroisement des actions de développement culturel territorial

Participer au travail de pédagogie auprès des acteurs culturels grâce au format visuel et interactif

Chercher des complémentarités entre les travaux nationaux et les études territoriales



Professionnelles et professionnels de la culture

Personnes interrogées : responsables de production et programmation et responsables de bibliothèque

Cas d'usage

Identifier les territoires et/ou lieux pertinents pour organiser ses activités culturelles

Prendre contact ou se comparer à d'autres structures dans le cadre du développement de nouveaux projets

Se questionner sur comment réinvestir le territoire, créer des formats adaptés au contexte

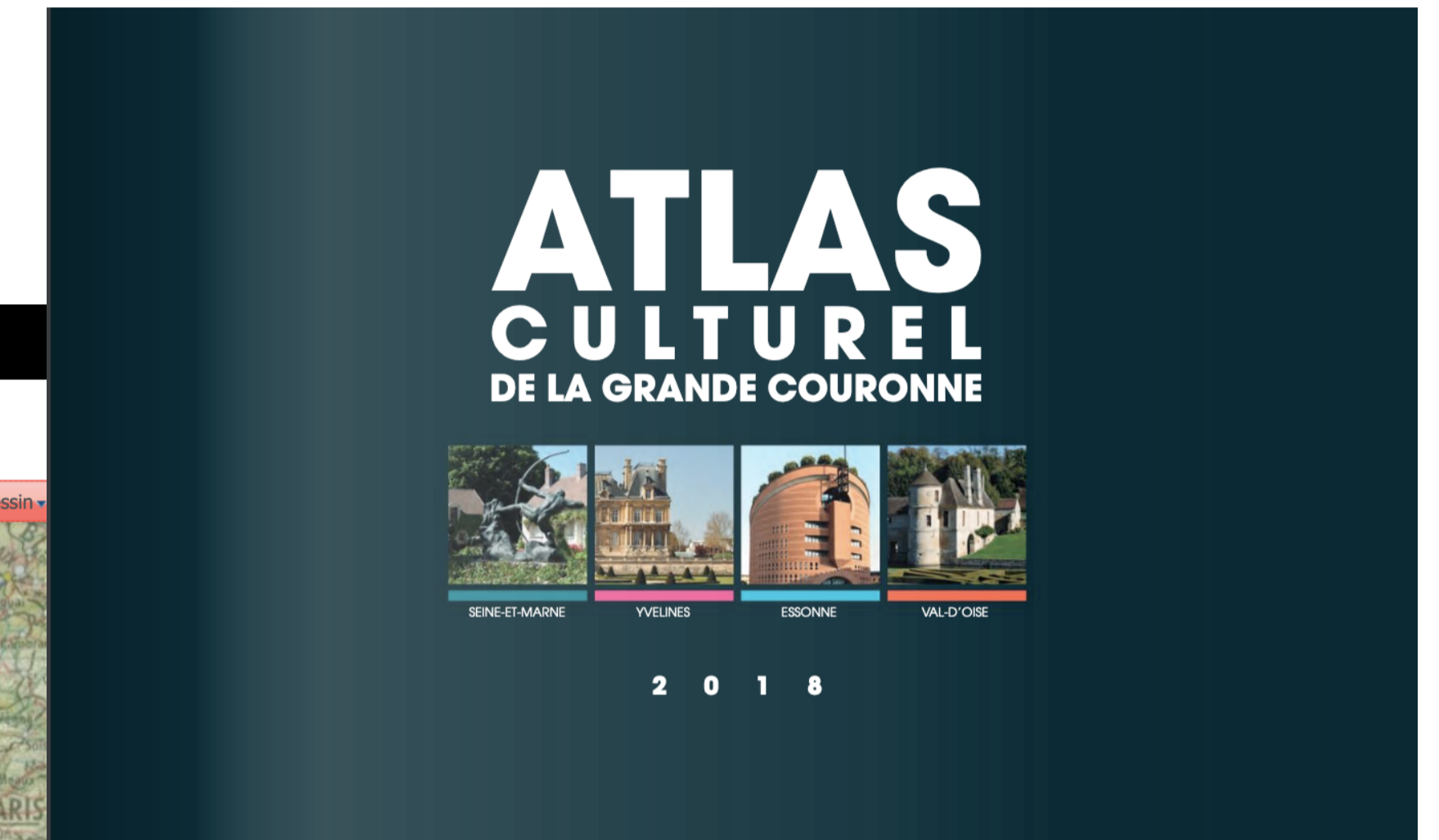
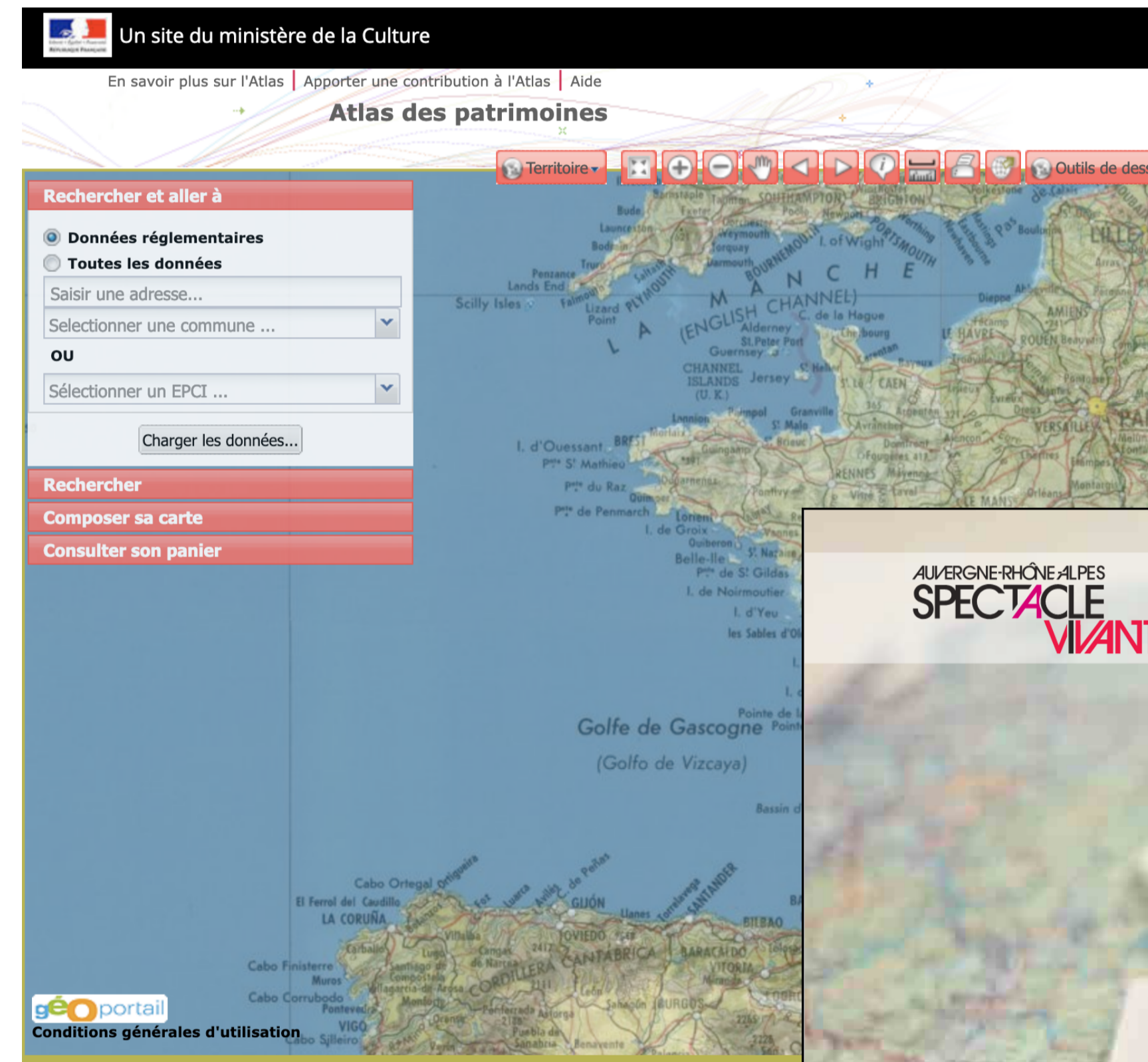
Opportunités (ce à quoi l'atlas pourra contribuer)

Améliorer la transparence et l'accès des informations publiques utiles aux personnes qui travaillent dans le secteur culturel

Encourager les professionnelles et professionnels à envisager leurs activités comme des **actions territoriales**

Contribuer à une logique d'émulation entre acteurs culturels par une meilleure identification des initiatives locales

Revue d'initiatives existantes



Solution proposée



Un référentiel commun sous forme d'atlas numérique interactif

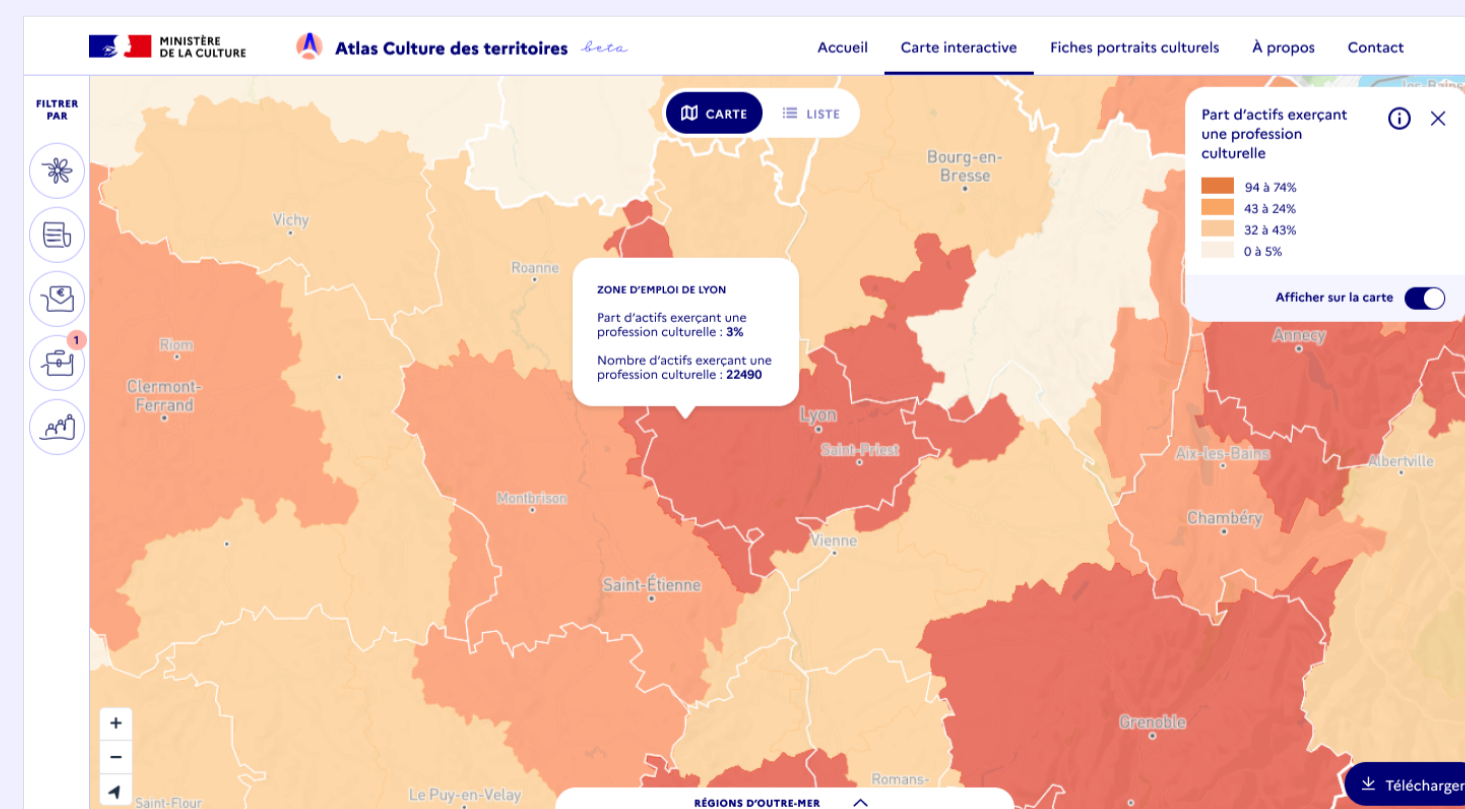
Un site web pensé comme une **ressource de référence** des données publiques de la culture, destiné à **éclairer les stratégies territoriales** d'aménagement culturel et à **favoriser le dialogue** et la coopération entre les acteurs du secteur

Architecture Atlas Culture

ACCUEIL



CARTE INTERACTIVE



FICHES PORTRAITS DE RÉGION

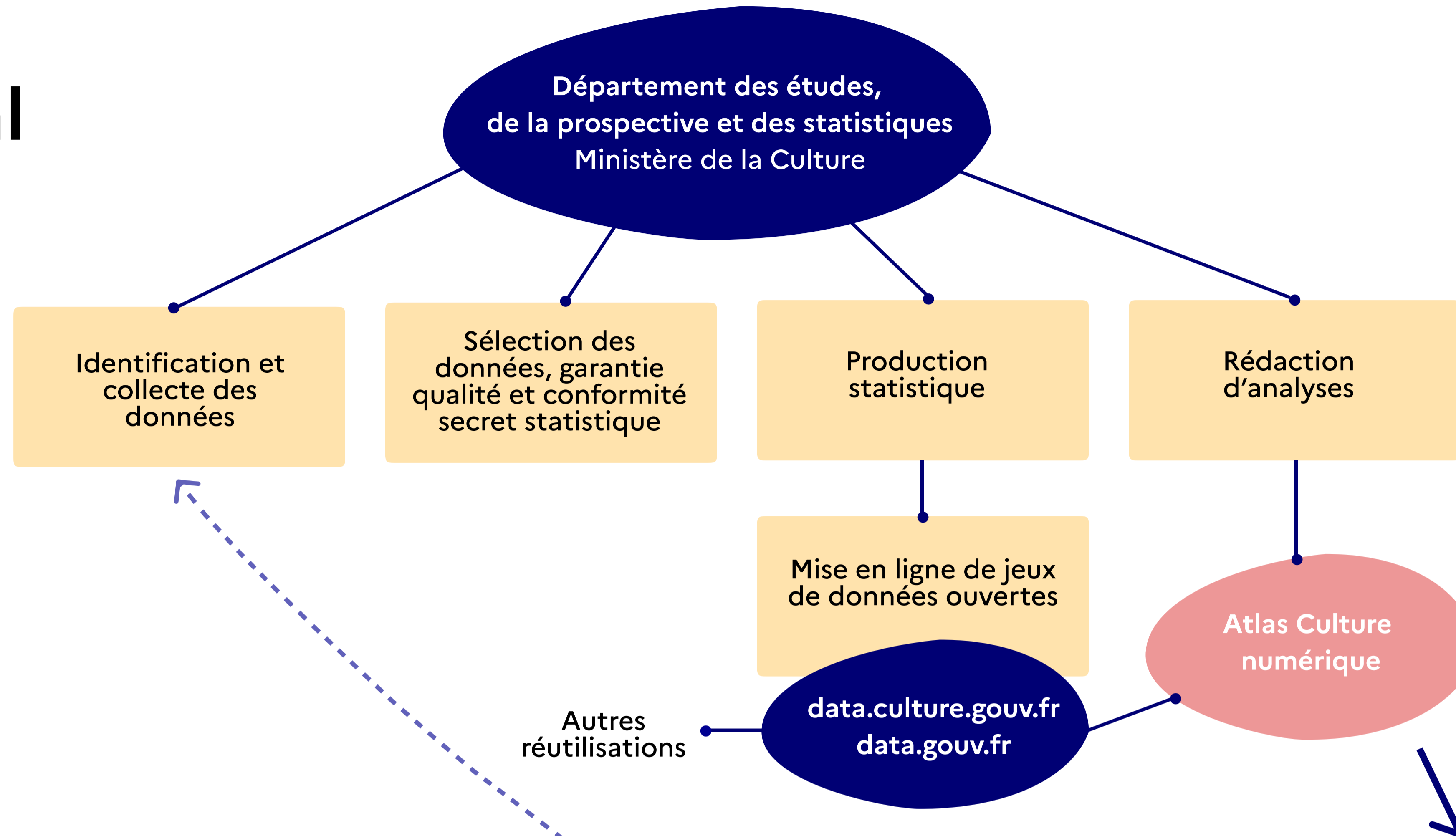


À PROPOS

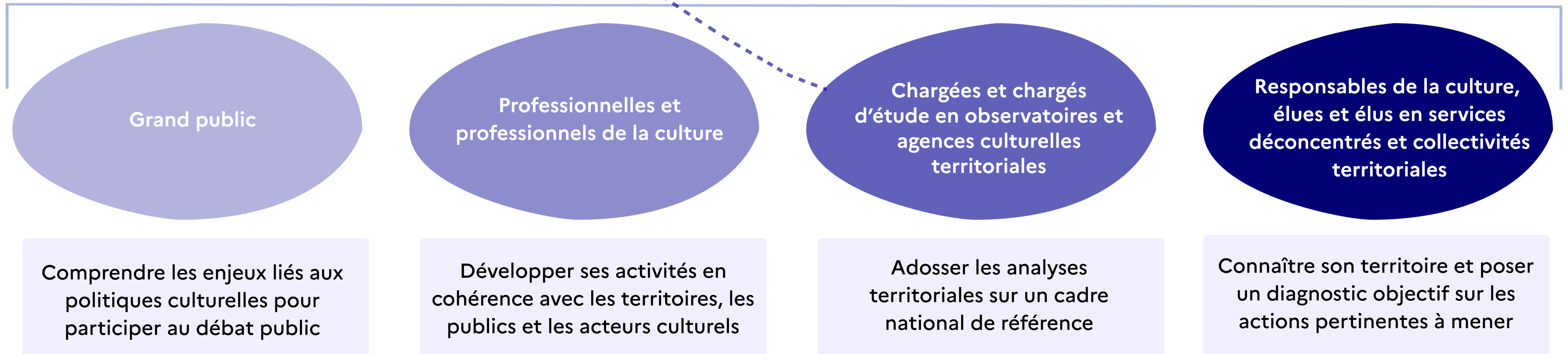
CONTACT

Schéma global

RÉALISATION



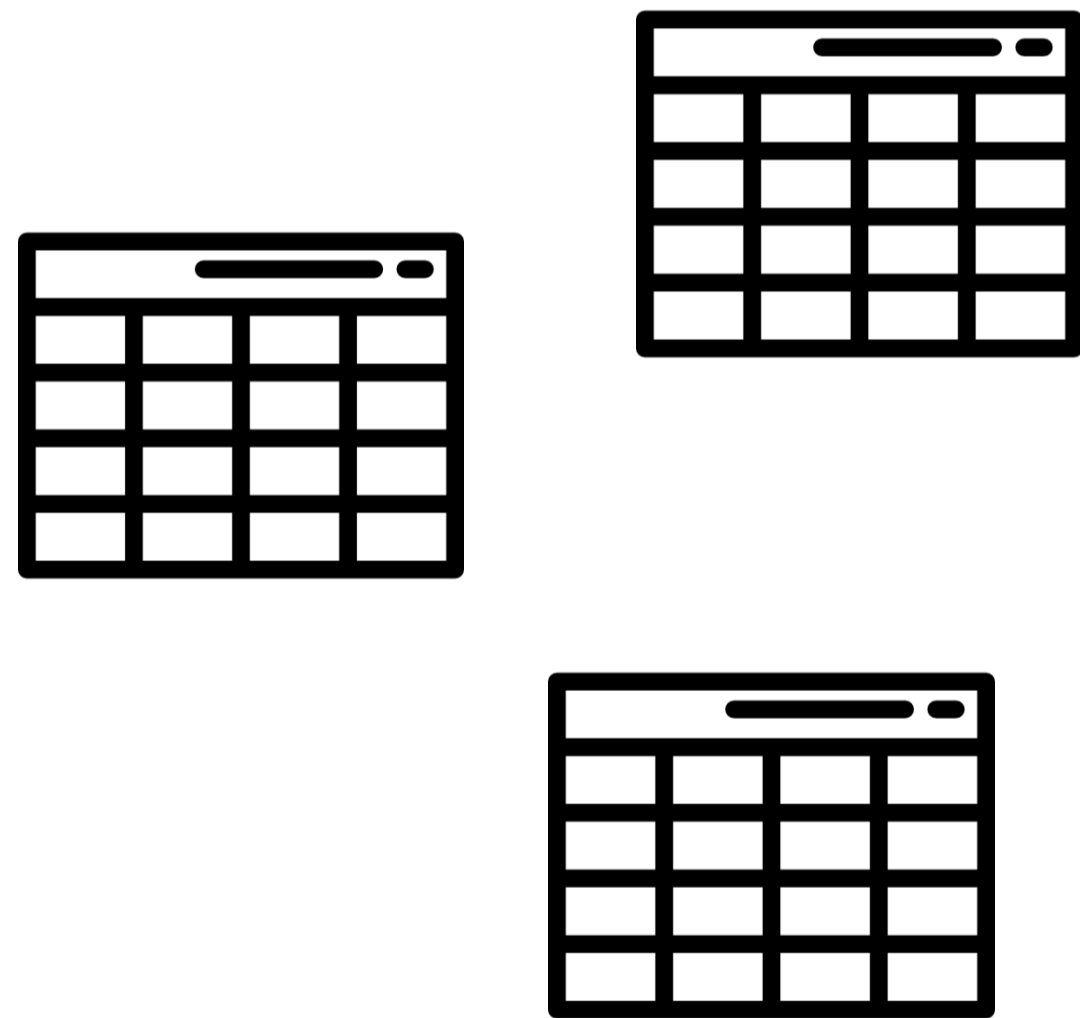
USAGES



Choix techniques

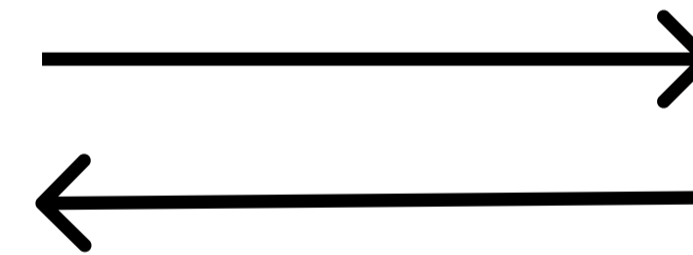
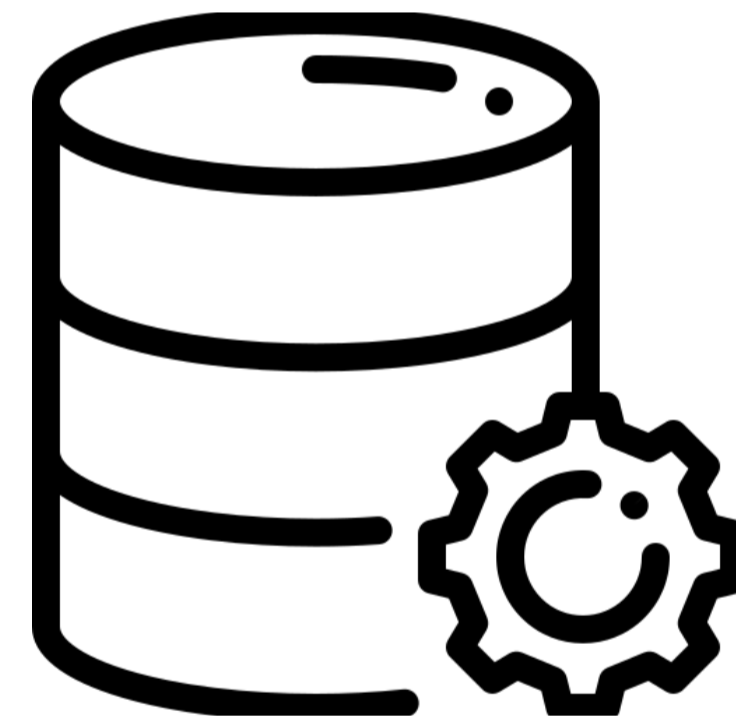
Données Deps

(Insee, CNC, DGCL, ...)



Backend

DJANGO, PostGIS



Frontend

DJANGO, Mapbox,
Highcharts, JS



Suite du défi



Feuille de route juillet - décembre 2021

L'outil

Utilisation des API data.culture
et Insee pour l'actualisation
des données

Pages thématiques de
datavisualisation

Fonctionnalités de comparaison et
de suivi de l'évolution des données

**Atlas
Culture
numérique**

Autour de l'outil

Enrichissement et
ouverture des données

Suivi de l'impact et des usages

Préparation de l'internalisation

Découvrir la version beta de l'Atlas Culture des territoires

atlasculture.fr

L'équipe est à votre écoute, n'hésitez pas à nous écrire à : atlasculture@culture.gouv.fr

